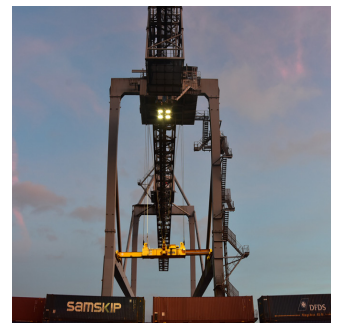
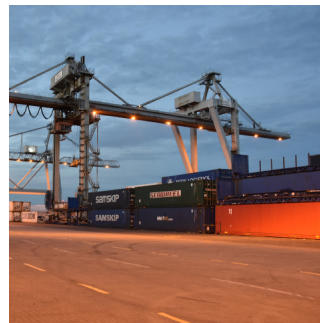
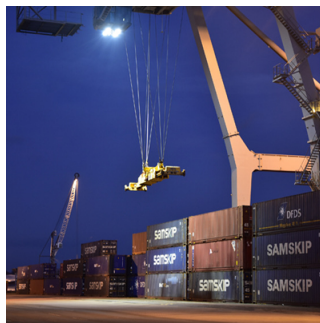


Kranleuchte LED

Externe Beleuchtung



Die LED Kranleuchte verfügt über eine Hochleistungs-LED-Optik für eine hocheffiziente Beleuchtung. Geeignet für industrielle und marine Anlagen einschließlich Kran-, Schiffs- und Hafenbeleuchtung, etc.. Engstrahlende Optiken sind ideal für höhere Montagehöhen von 40 m bis 100 m+.

Aufbau: Aluminium/Aluminium-Druckguss. IP66. Interner Treiber IP67 ist im Standardgehäuse an der U-Halterung befestigt. Bei größerem Gehäuse ist das Getriebe an der Rückseite des Leuchtgehäuses in einem separaten IP65 Gehäuse befestigt.

Leuchtenglas: Gehärtetes Leuchtenglas 5mm.

Installation: Über mitgelieferte Schwerlast-U-Halterung aus verzinktem Stahl. Sicherheitskabel mitgeliefert.

Ausführung: RAL 9006 Grau als Standard. Andere Farben auf Anfrage.

LED: erhältlich in 140 W - 345 W LED. 4K als Standard, 3K oder 5K auf Anfrage.

Netzüberspannungsschutz: Innerhalb Treiber:

- 3,75 kV bei 175/275 W Versionen.

- 6 kV bei 280/345 W Versionen.

Temperatur: -30°C bis +40°C.

Zugang: LED-Module sind für zukünftige Nachrüstungen zugänglich.

Energieeinsparungen: In der Regel 50% Einsparungen gegenüber Hochleistungs-Halogen-Metaldampf-Armaturen.

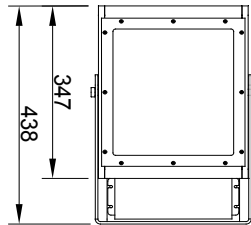
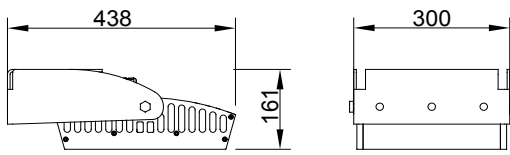
Optionen: DALI, 1-10 V Dimmung, 5K Farbtemperatur. Siehe Auswahl der Optiken in Bestellhinweisen.

Herstellung: Irland.

Produktstandard: EN 60598; CE.

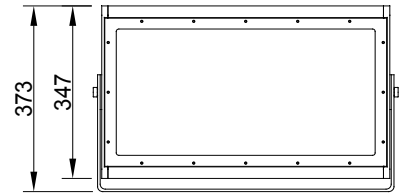
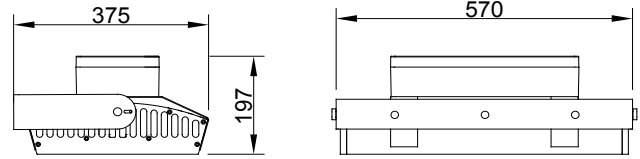
ABMESSUNGEN

Größe 1



Größe 1
Gewicht: 24 kg
Luftwiderstand (flach): 0,06 m²
Luftwiderstand (45° Neigung): 0,07m²
Luftwiderstand (90° Neigung): 0,13m²

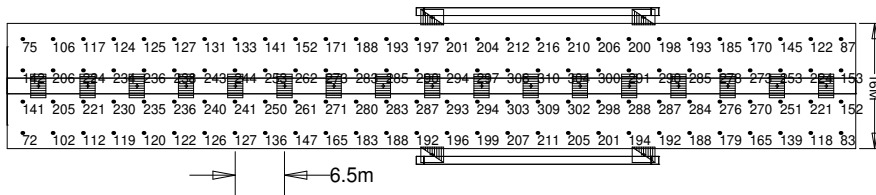
Größe 2



Größe 2
Gewicht: 33 kg
Luftwiderstand (flach): 0,1m²
Luftwiderstand (45° Neigung): 0,13m²
Luftwiderstand (90° Neigung): 0,22m²

Alle Abmessungen in mm.

275 W Kranleuchte - engstrahlend - durchschnittlich 200 Lux



Gesamt Brückenlänge: 112 m
Kranleuchten - 4 @ 18 m Höhe an Querbalken und 17 @ 41 m Höhe an Brücke



BESTELLMHINWEISE

Wattzahl	Größe	Artikel	Beschreibung	Lebensdauer - LEDs *	Lebensdauer - Treiber	Treiber	Lumen
140 W	1	5CRN1140-	64 LED, Treiber auf U-Halterung	100 000 Std	62 000 Std	700 mA	15 770 lm
175 W	1	5CRN1170-	80 LED, Treiber auf U-Halterung	100 000 Std	62 000 Std	700 mA	19 710 lm
210 W	1	5CRN1210-	64 LED, Treiber auf U-Halterung	65 000 Std+	62 000 Std	1050 mA	22 240 lm
275 W	1	5CRN1270-	80 LED, Treiber auf U-Halterung	65 000 Std	62 000 Std	1050 mA	27 800 lm
280 W	2	5CRN2280-	128 LED, Treiber auf Leuchte	100 000 Std+	80 000 Std	700 mA	31 530 lm
345 W	2	5CRN2350-	160 LED, Treiber auf Leuchte	100 000 Std	80 000 Std	700 mA	39 420 lm

Lebensdauer basierend auf 25°C * L70/B10

OPTIONEN

- DA: Dali
- 1-10 V: 1-10 V Dimmbar
- 5 K: 5000 K Farbtemperatur
- 3 K: 3000 K Farbtemperatur
- 1: engstrahlende Optik
- 2: Mittelstrahl-Optik
- 3: breitstrahlende Optik
- 4: Ovalstrahl-Optik

